



ДелСВЯЗЬ

СИСТЕМЫ УСИЛЕНИЯ СОТОВОЙ СВЯЗИ И ИНТЕРНЕТА

Вебинар 1.3

ТИПОВЫЕ ПРИМЕРЫ ИСПОЛЬЗОВАНИЯ ОБОРУДОВАНИЯ



15.12.2016 г.

Где искать клиентов? Варианты типовых объектов.



Квартиры



Офисы, бизнес-центры



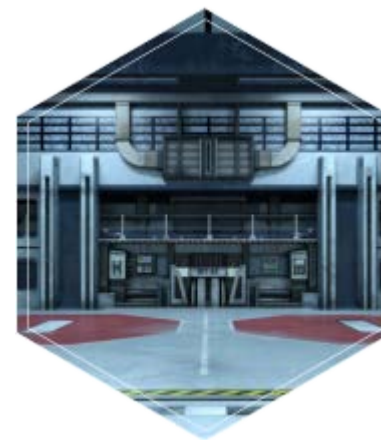
Парковки



Загородные дома и дачи



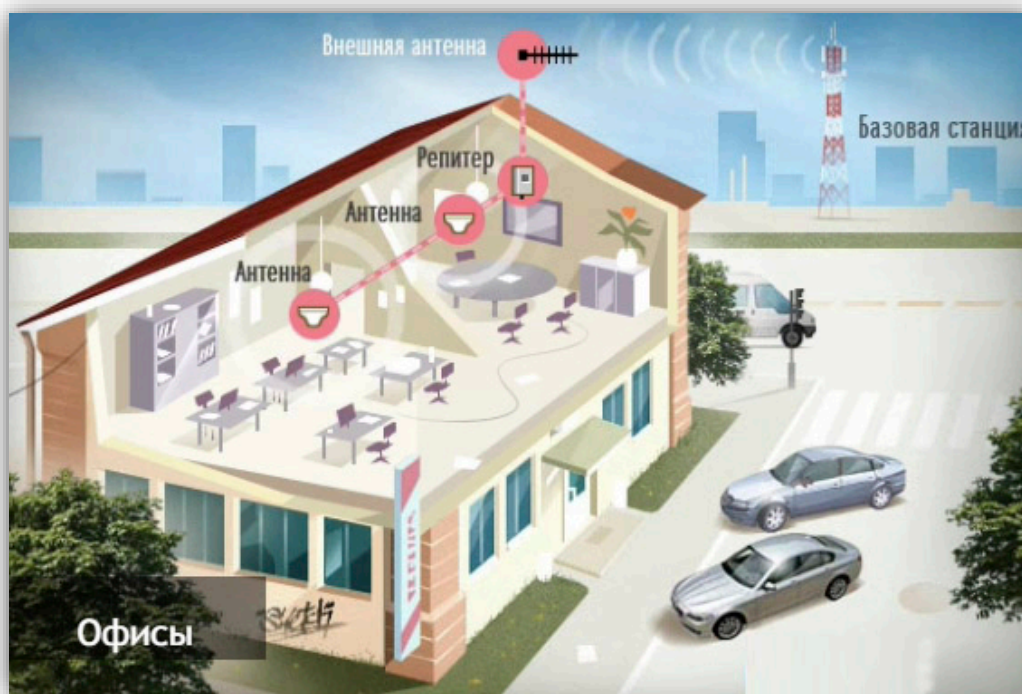
Кафе, рестораны



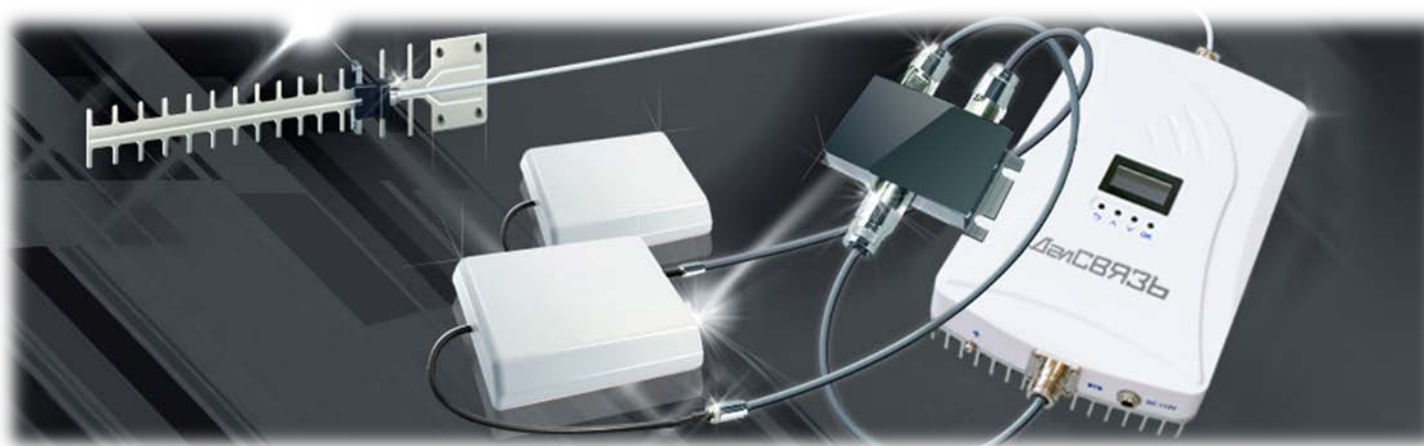
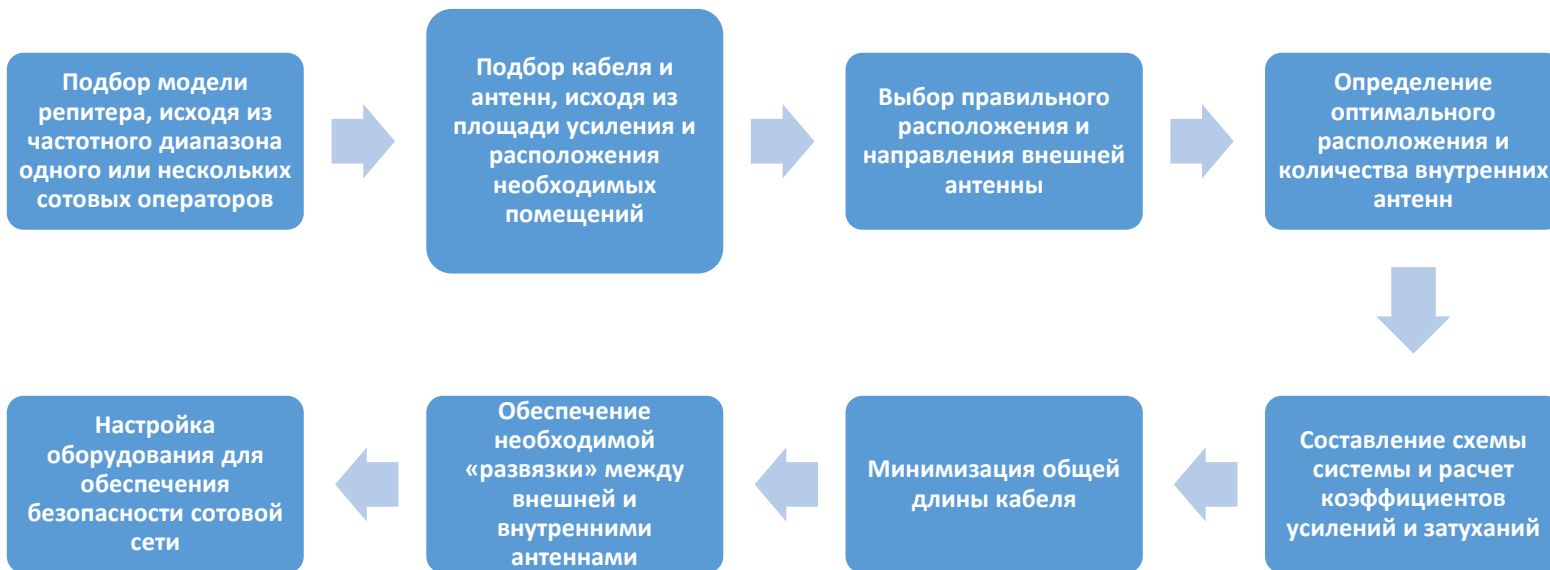
Подвальные помещения

Где искать клиентов? Варианты типовых объектов.

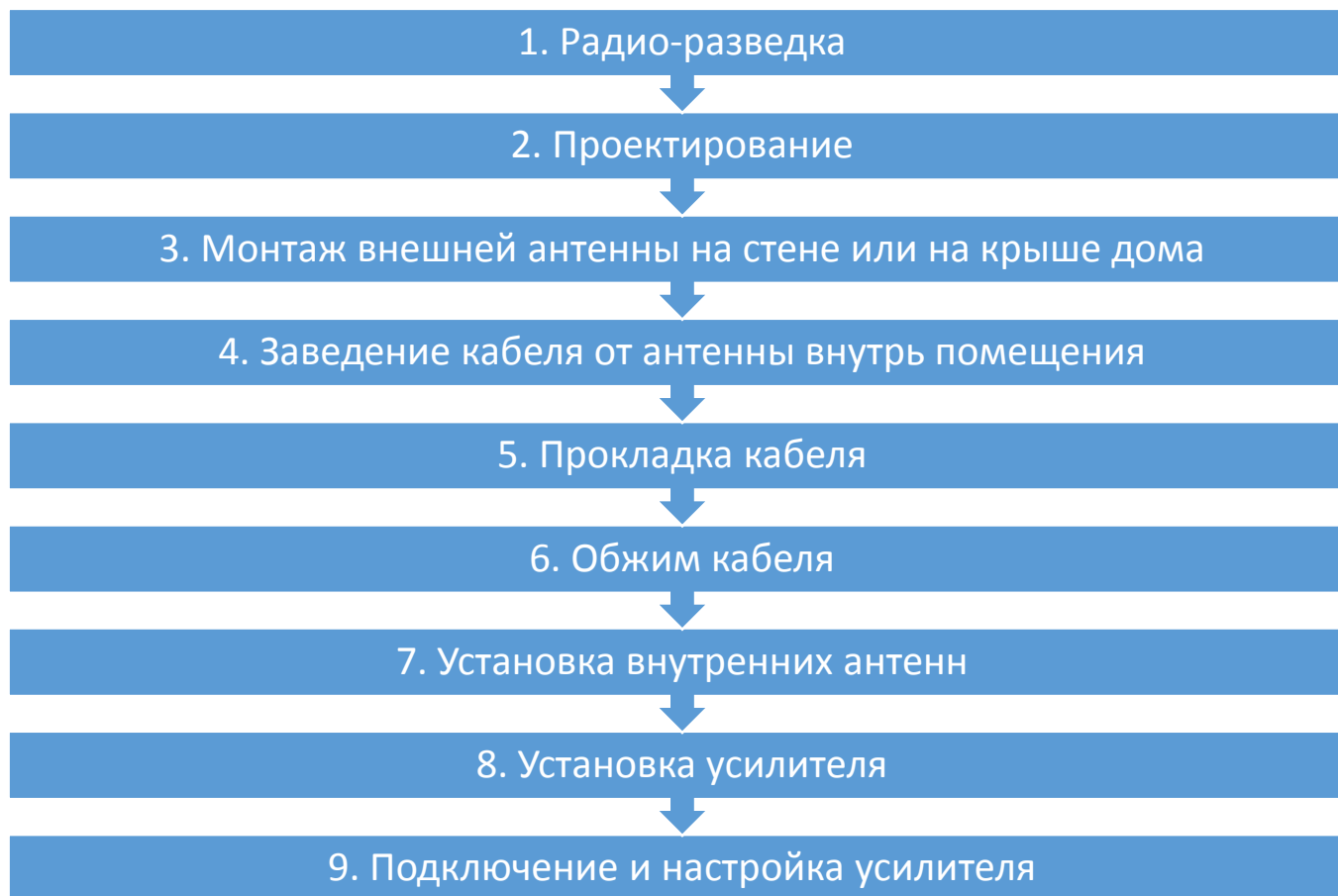
- ✓ Репитер ДалСВЯЗЬ DS-900-20 1
- ✓ Антенна DL-900-11 1
- ✓ Антенна DO-800/2700-3 2
- ✓ Кабель 5D-FB 20
- ✓ Делитель Coupler 800-2700/10дБ 1
- ✓ Разъем для кабеля 5D-FB 8



Процесс монтажа от А до Я.

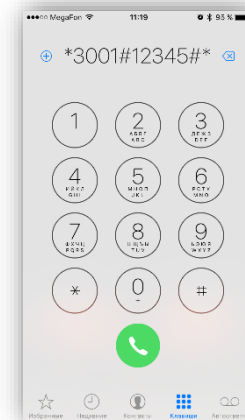
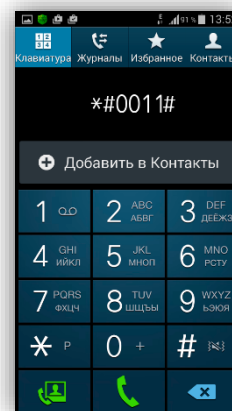


Процесс монтажа от А до Я.



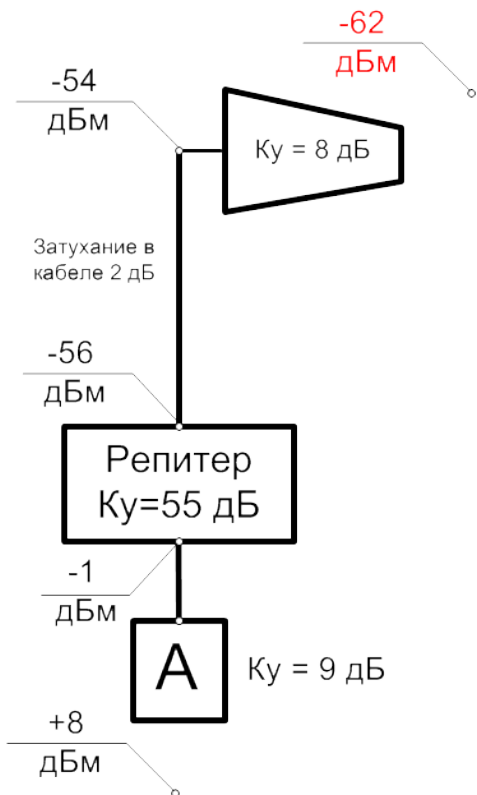
Процесс монтажа от А до Я. Радио-разведка

- Спец. прибор Cell Meter
- Инженерный телефон
- Смартфон Apple или Android
- Модемы GSM (gsm/umts/lte) с ПО для ПК
- Спектроанализатор

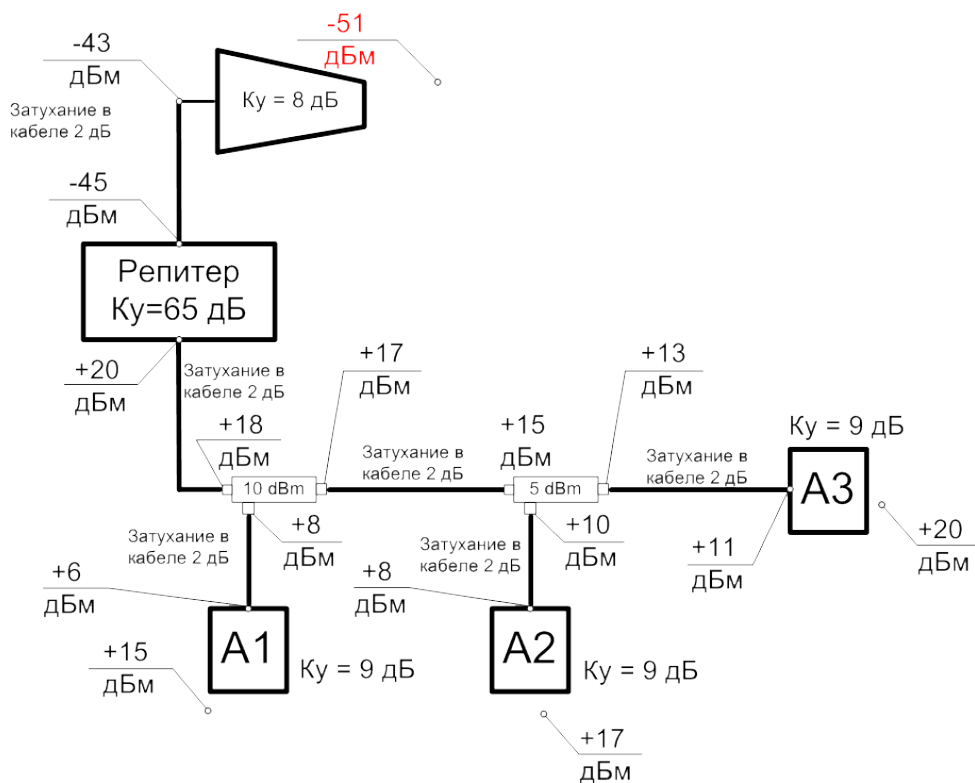


Процесс монтажа от А до Я. Проектирование

ПРИМЕР 1



ПРИМЕР 2



Процесс монтажа от А до Я. Пусконаладка

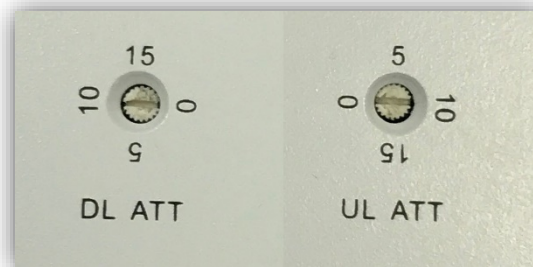
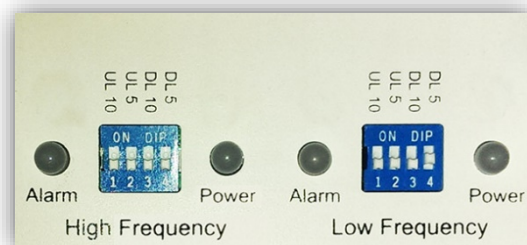
Ручная регулировка усиления: программная и механическая

1

- Усиление возможно изменять с помощью переключателей на фронтальной панели. При необходимости сначала отрегулируйте D/L в зависимости от входящего сигнала, а затем U/L в зависимости от D/L. Переключатели по умолчанию выключены.

2

- Избегайте разницы между D/Ли U/L усилениями более чем на 5дБм. U/L усиление должно быть равно или чуть ниже D/L усиления. Оно не может быть выше, т.к. это приведет к созданию помех в мобильной сети.



Процесс монтажа от А до Я. Пусконаладка



Возможные ошибки и способы их устранения.

Основные факторы, которые вызывают сбои в работе станций и пути их устранения:



- Неверный выбор оборудования
- Несертифицированное оборудование
- Непрофессиональная установка и настройка



Профессиональное оборудование имеет встроенную систему защиты от самовозбуждения системы. Если эта система защиты периодически срабатывает и отключает репитер, это означает, что система установлена или настроена неверно.

Возможные ошибки и способы их устранения



Помехи операторам сотовой связи после некорректной установки репитера

Причина: некачественное разнесение донорной и сервисной антенн

1

• Проверьте индикатор безопасности, он должен иметь красный цвет

2

• Измените направление антенн или расстояние между ними.

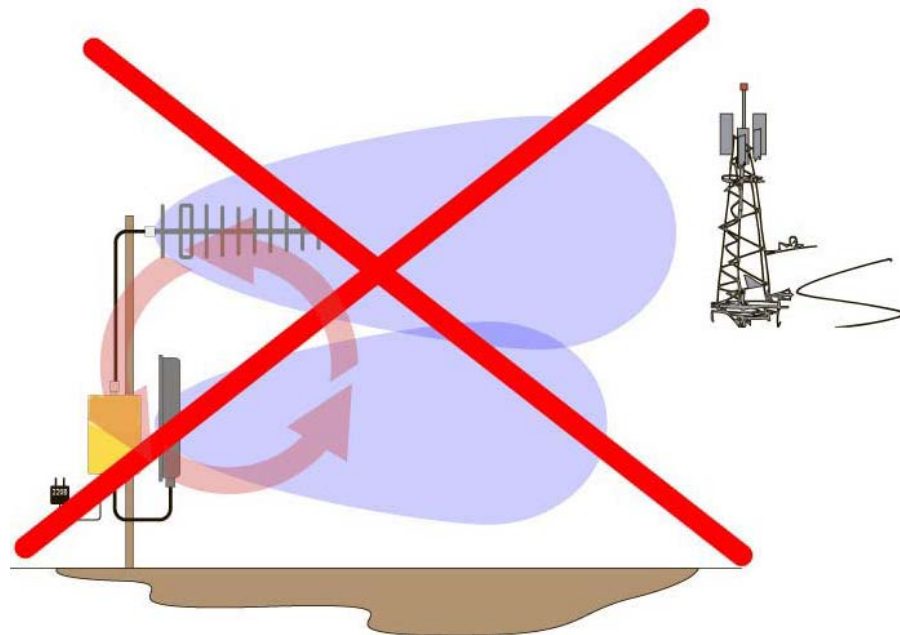
3

• Понижьте уровень усиления с помощью переключателей на фронтальной панели, если вышеописанные действия не решили проблему.

Используйте
экранирующие
строительные
перекрытия

Для лучшего
разнесения
антенн
используйте
крышу
здания

Не
устанавливайте
донорную и
сервисную
антенны на
одном этаже

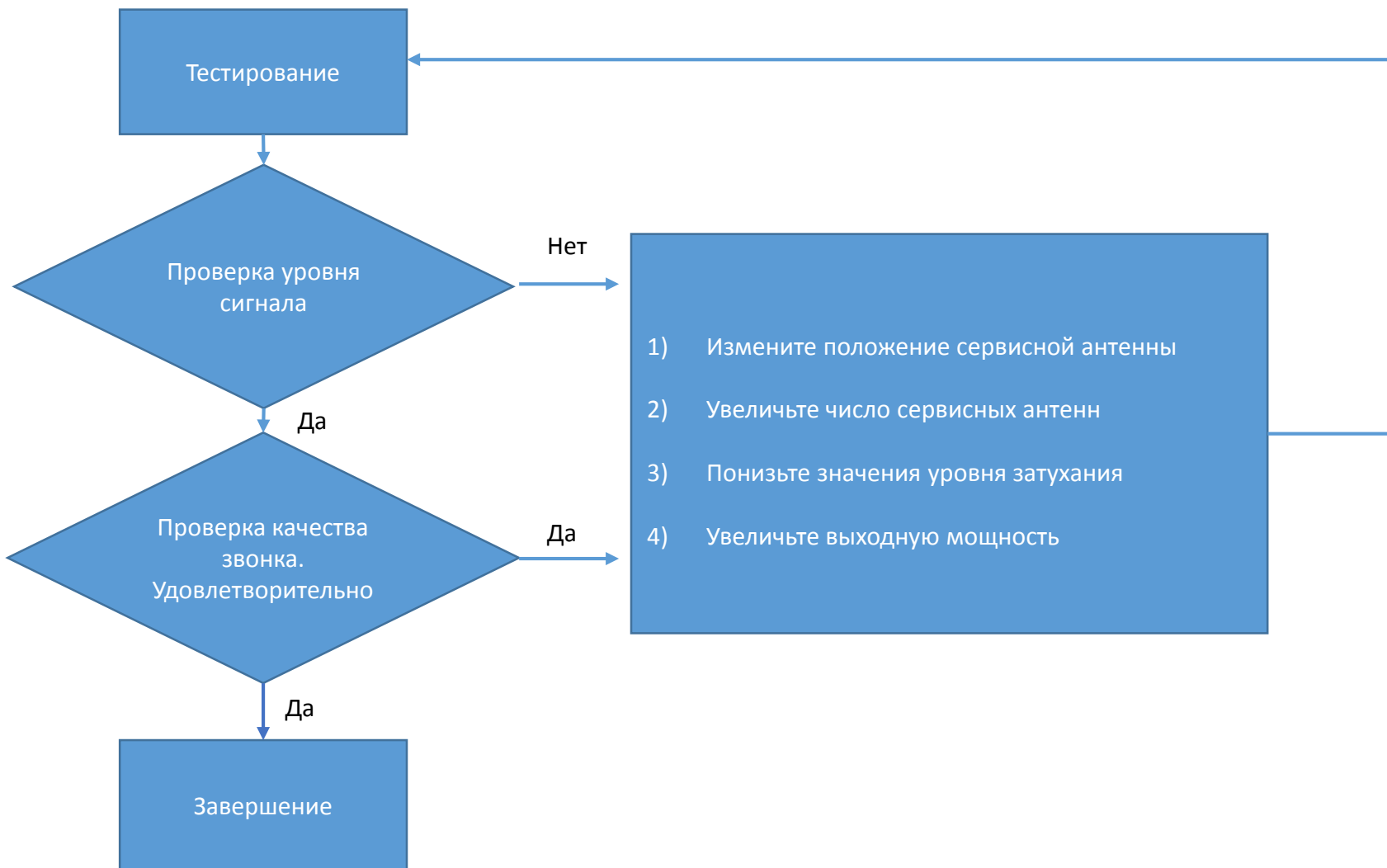


Мощность GSM усилителя – лучше иметь запас

Если в зимний период вы установите в загородном доме усилитель сотового сигнала небольшой мощности. Уже весной может возникнуть проблема с доступом сотового сигнала, поскольку ещё недавно голые ветви деревьев покроются листвой. Поэтому необходимо выбирать репитер с достаточным запасом мощности.



Проверка системы. Качество покрытия



Репитер включен, но телефон не обнаруживает сеть, и невозможно произвести звонок

Причина №1

- Некачественная сборка соединений системы

Решение

- Произведите более качественную сборку соединений

Причина №2

- Сигнал, получаемый донорной антенной от базовой станции, слишком сильный

Решение №1

- Измените направление донорной антенны или место ее установки, чтобы понизить входной сигнал

Решение №2

- Используйте экранирующие сооружения для понижения входного сигнала

Индикаторы безопасности репитера неактивны

Причина №1

- Репитер не включается

Решение №1:

- Проверьте наличие электричества в питающей сети.

Решение №2:

- Проверьте подключение блока питания к репитеру.

Причина №2

- Система подвержена самовозбуждению

Решение №1:

- Измените направление донорной и сервисной антенн или расстояние между ними.

Решение №2:

- Используйте экранирующие строительные перекрытия для обеспечения изоляции антенн.

Решение №3:

- Понижьте уровень усиления репитера на фронтальной панели.

Процесс монтажа от А до Я. Монтаж

Процесс монтажа 3G boost



Процесс монтажа DS-900/2100-23



Как работать с клиентом? Продаем решение проблемы, а не оборудование.

- Где у вашего сотового телефона уверенный прием?

- ✓ на улице, выхожу и болтаю на морозе...
- ✓ только у окна, иногда...
- ✓ за пару километров от дачи, на машине быстро...
- ✓ в углу гостиной... замираю в неестественной позе...
- ✓ когда подкидываю телефон SMS уходит :)
- ✓ на крыше работает стабильно, когда дождь...
- ✓ меня ни что не беспокоит... и ни кто - сигнала нет

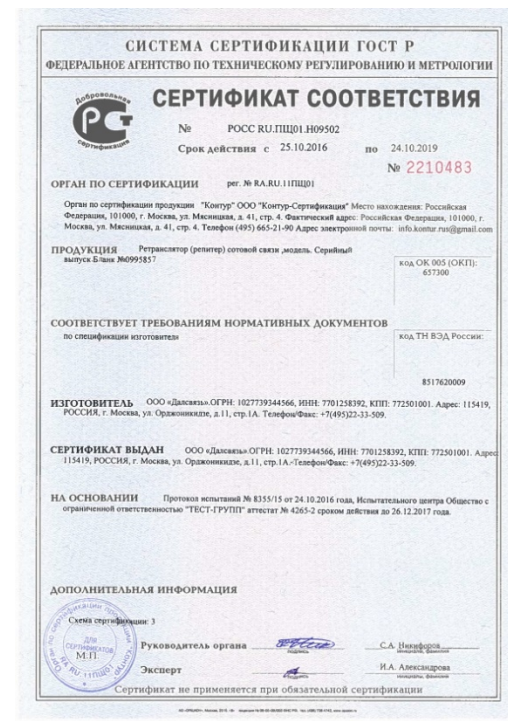
Как работать с клиентом? Продаем решение проблемы, а не оборудование.

Информация, которую необходимо получить от клиента:

- 1 • адрес, где требуется установить GSM репитер
- 2 • название объекта (квартира, офис, загородный дом, ресторан, паркинг и т.п.)
- 3 • количество этажей
- 4 • площадь помещения, на которой нужна связь
- 5 • материал межкомнатных перекрытий в помещении (если они есть)
- 6 • стадию ремонта (без ремонта, евроремонт и т.д.)
- 7 • оператор или операторы, необходимые для усиления
- 8 • наличие сети питания 220 В

Законодательные вопросы

Всё оборудование имеет сертификацию и разрешительную документацию



Подарок от NOVICAM

Как получить 200 баллов:



reklama@novicam.ru

ЗАРЕГИСТРИРУЙТЕ КОД НА САЙТЕ
WWW.NOVICAM.RU



ПРОГРАММА ПРЕМИРОВАНИЯ МОНТАЖНИКОВ
КОПИТЕ БАЛЛЫ И ВЫБИРАЙТЕ ПОДАРКИ

Время

задавать вопросы

и получать

ОТВЕТЫ



 далсвязь.рф

 +7 (495) 120 35 51

 info@dalsvyaz.ru

